



Ti'Pi



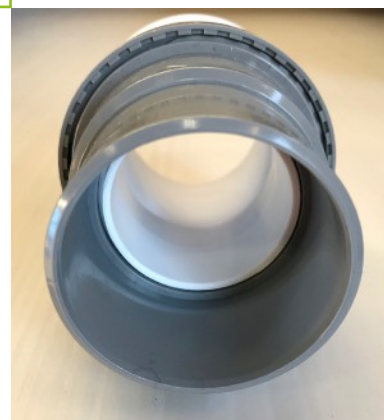
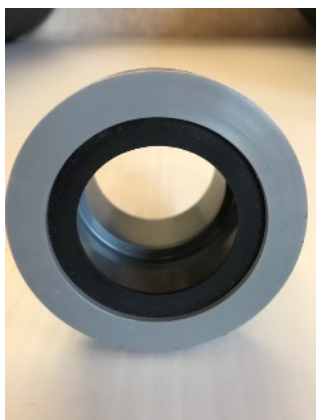
RACCORDS

VESBATECO

Siret : 302 589 650 00043 - 210 rue des artisans - ZI Jalday - 64500 St Jean de Luz- +33 (0)5 59 23 46 38 - vesbateco@gmail.com

www.tipi.eco

Manchon joint à lèvres



Permet la jonction Bonde + tuyau PVC d'évacuation 50mm ou 40 mm avec réducteur.

Pas de contact entre le joint et l'urine, gage de durabilité.

S'emmanche facilement. Permet également des manipulations plus aisées pour les professionnels de la location.

Manchon joint à lèvres coudé 87°30, 50 mm



Permet la jonction Bonde + tuyau PVC d'évacuation 50mm ou 40 mm avec réducteur.

Pas de contact entre le joint et l'urine, gage de durabilité.

Idéal quand les urinoirs sont pour enfant afin de garder un maximum de pente pour l'évacuation.

Douille femelle à écrou



Permet la jonction Bonde + tuyau PVC d'évacuation de dimensions 40 mm.

Se visse sur la bonde. Moins onéreux que le manchon joint à lèvre.
Le joint étant en contact avec l'urine, prévoir de le changer selon la fréquence d'utilisation au bout de quelques années.